

ХРАНЕНИЕ КРУГЛЫХ ЛЕСОМАТЕРИАЛОВ.

Древесина в теплое время года легко повреждается насекомыми, грибами, в ней появляются трещины.

Круглые лесоматериалы в основном хранят в штабелях (рис. 184).

Различают два способа хранения леса в штабелях — влажный и сухой. При влажном способе древесину в коре

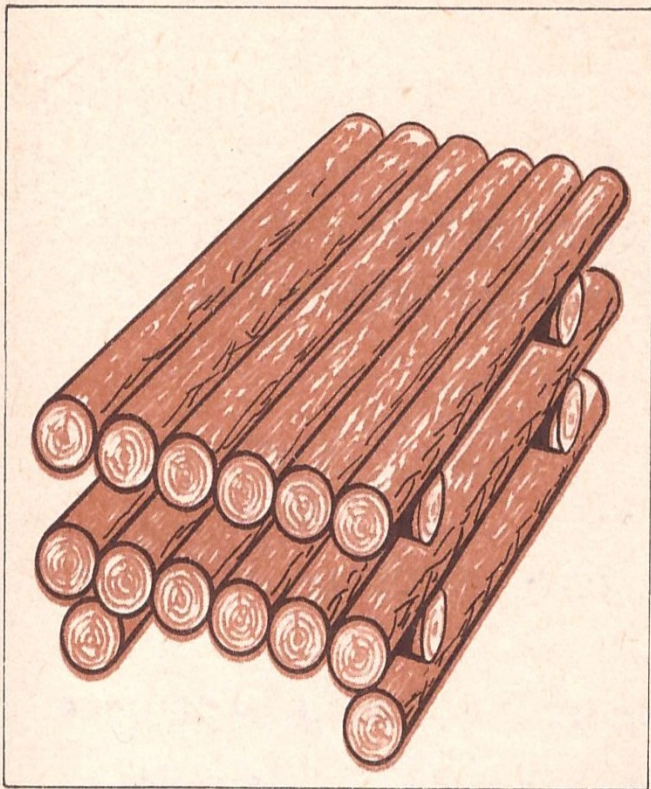


Рис. 184. Хранение круглых лесоматериалов.

укладке сложно применять машины. Торцы при сухой укладке обязательно замазывают и затеняют.

При выборе способа хранения круглого леса нужно учитывать и стойкость древесины отдельных пород, и погодные условия в данной местности.

поливают водой, производят дождевание. Материалы плотно укладывают, замазывают торцы, затеняют штабеля. Иногда при влажном хранении круглый лесоматериал затапливают, засыпают снегом.

Сухой способ применяется для окоренных лесоматериалов. Круглый материал укладывают в штабеля рядами через прокладки. Иногда укладывают один ряд вдоль, а другой поперек. При такой

