

ПИЛОМАТЕРИАЛЫ.

Из бревен путем раскряя получают пиленые заготовки — пиломатериалы. По форме и размерам поперечного сечения пиломатериалы делятся на брусья, доски, бруски, обапел.

Б р у с ь я — пиломатериал толщиной и шириной более 100 мм. Брусья бывают двухкантные, трехкантные, четырехкантные (рис. 107, а, б, в).

Д о с к и — пиломатериал толщиной до 100 мм и шириной более двойной толщины (рис. 107, г, д, е, ж).

Б р у с к и — обрезной пиломатериал толщиной до 100 мм и шириной не более двойной толщины (рис. 107, з).

О б а п о л — боковые части бревна, срезанные при продольном распиливании. Обапол подразделяется на горбыльный и дощатый (рис. 107, и, к). Горбыльный обапол пропилен только с одной стороны, у дощатого частично пропилен и другая сторона.

Доска или брусок, обработанные по заданным размерам с соответствующими припусками на обработку и при необходимости на усушку, называются заготовками.

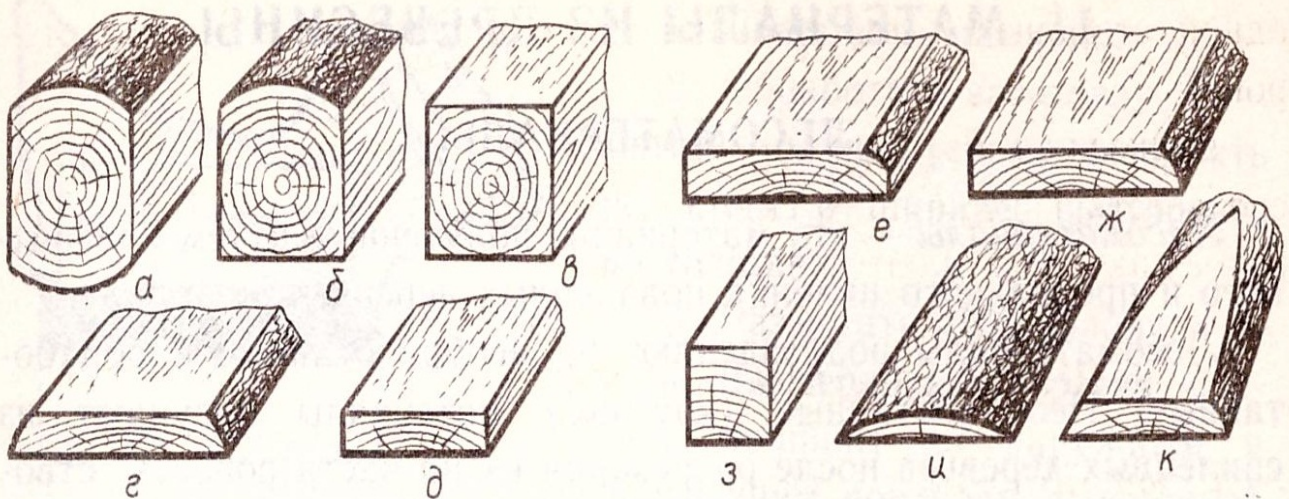


Рис. 107. Пиломатериалы:

а — двухкантный брусок; б — трехкантный брусок; в — четырехкантный брусок; г — необрезная доска; д — чистообрезная доска; е — обрезная доска с тупым обзолом; ж — обрезная доска с острым обзолом; з — брусок; и — горбыльный обапол; к — дощатый обапол.