

ЧТО ТАКОЕ СНЮС И ЧЕМ ОН ОПАСЕН?

Снюс – бездымный табачный продукт, который выпускается в разных формах и применяется как жевательный табак.



**Главный компонент в снюсе никотин.
Его содержание в 5 раз больше, чем в
обычной сигарете.
Снюс вызывает очень быстрое
привыкание и никотиновую
зависимость!**

**одна упаковка снюса равна двум
выкуренным пачкам сигарет**



Последствия приема СНЮСа

Люди страдают от нарушения аппетита, расстройств работы органов пищеварения.

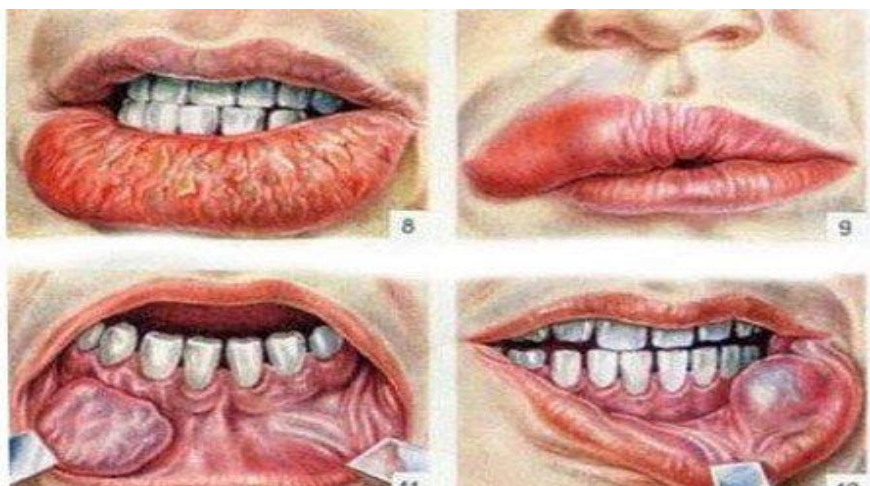
Многokратное поглощение никотина формирует **НИКОТИНИЗМ** - хроническое отравление, в результате которого снижается память и работоспособность

ЗАВИСИМОСТЬ ОТ СНЮСА

От Снюса уже с первого раза!
возникает никотиновая
зависимость.



ПОСЛЕДСТВИЯ ОТ СНЮСА



Рак губы, рак слизистой оболочки рта, черные зубы



Рак губы, потеря зубов



Употребление снюса, особенно в детском и подростковом возрасте приводит человека к деградации, изменению личности, проблемам с памятью, нарушению психики, быстрому развитию физической и психической зависимости от табака.

Мозг и организм ребенка еще не сформированы!!!

Никотиновая зависимость

- Никотиновая зависимость у подростков возникает через пять месяцев после начала курения. Однако, исследования показали, что зависимость развивается невероятно быстро. Исследования молодежи показали, что у 25% симптомы проявились после выкуривания от одной до четырех сигарет.
- Бросить курить становится трудно. Возникают симптомы: бессонница, раздражительность, нервозность, брадикардия, тенденции к набору веса.



 MyShared



Симптомы отравления никотином

- Тошнота;
- головокружение;
- боль во рту и в области желудка;
- избыточное выделение слюны (иногда с кровью);
- обильное потоотделение;
- кожа становится бледной и холодной;
- ощущение подавленности;
- нарушение функций дыхания;
- головная боль;
- расширенные или суженные зрачки;
- высокая чувствительность кожи – боль при прикосновении;
- нарушение походки.



ГБУЗ «ОРЕНБУРГСКИЙ ОБЛАСТНОЙ ЦЕНТР МЕДИЦИНСКОЙ ПРОФИЛАКТИКИ»

СНЮС

ОПАСНЫЙ ВИД ТАБАКА, ВЫЗЫВАЮЩИЙ СИЛЬНУЮ ЗАВИСИМОСТЬ!

ПОСЛЕДСТВИЯ УПОТРЕБЛЕНИЯ СНЮСА В ПОДРОСТКОВОМ ВОЗРАСТЕ:

- ЗАМЕДЛЕНИЕ И ОСТАНОВКА РОСТА;
- НАРУШЕНИЕ КОГНИТИВНЫХ ПРОЦЕССОВ;
- ПОВЫШЕННАЯ РАЗДРАЖИТЕЛЬНОСТЬ И АГРЕССИВНОСТЬ;
- УХУЖДЕНИЕ ПАМЯТИ И КОНЦЕНТРАЦИИ ВНИМАНИЯ;
- ВЫСОКИЙ РИСК РАЗВИТИЯ ОНКОЛОГИЧЕСКИХ ЗАБОЛЕВАНИЙ ПОЛОСТИ РТА, ЖЕЛУДКА, ПОДЖЕЛУДОЧНОЙ ЖЕЛЕЗЫ;
- ОСЛАБЛЕНИЕ УСТОЙЧИВОСТИ К ИНФЕКЦИОННЫМ ЗАБОЛЕВАНИЯМ.

ЗАПОМНИТЕ! СНЮСЫ НЕ МОГУТ БЫТЬ АЛЬТЕРНАТИВОЙ КУРЕНИЮ! ВСЕ ПОДРОСТКИ, УПОТРЕБЛЯЮЩИЕ СНЮС, В ТЕЧЕНИЕ БЛИЖАЙШИХ ЧЕТЫРЕХ ЛЕТ СТАНОВЯТСЯ ЗАЯДЛЫМИ КУРИЛЬЩИКАМИ СИГАРЕТ.

Снюс – достаточно опасный вид табака, который представляет опасность для здоровья и вызывает сильную зависимость. Потому перед тем как его использовать, стоит сильно задуматься, ведь справиться с этой привычкой самостоятельно невозможно!



Грюен Фон Беренс



курил и жевал табак
с 13 лет, в 17 лет - рак

полости рта, к 25

годам перенес 30
операций, удалили
шейные мышцы,
лимфатические
узлы, половину языка

TRU STORIES



**Твое здоровье в твоих руках!
Сделай правильный выбор!**

Правила здорового образа жизни

