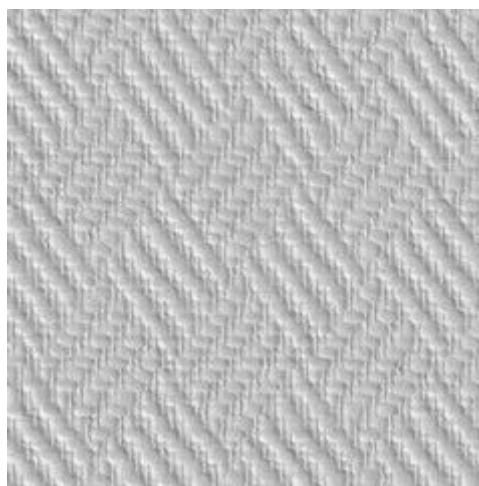
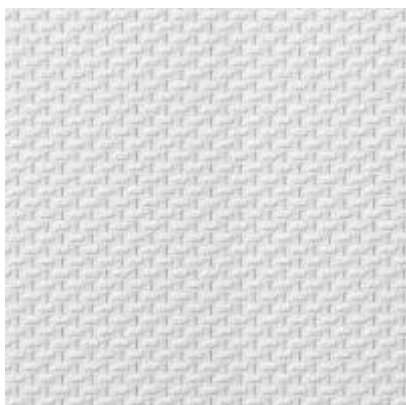


Обои из стекловолокна

Обои из стекловолокна состоят из тонких стеклянных волокон, которые сплетены в толстые нити, а из них затем образуются полотна с разнообразной фактурой (фактура - характер отделанной поверхности).

Стеклообои бывают гладкими и рельефными, причем переплетение нитей имитирует различные фактуры и рисунки: “рогожка”, “елочка”, “паутинка”, “ромбы” и пр.



Стекловолоконистые обои используются под покраску (их можно перекрашивать от 5 до 15 раз).

с помощью стекловолоконистых обоев можно укрепить стены, умело скрыть стыки, трещины и прочие изъяны.

Благодаря прочности и износостойкости, стеклообои успешно используются не только в жилых домах, но и в офисах, гостиницах, и других общественных помещениях. Клеятся они на любую поверхность. Но во время ремонта снять их со стены очень сложно, поэтому считается, что они больше подходят для офисов.

Запомните!

Обои из стекловолокна используют под покраску.

В основном их используют для офисов.

Составьте предложения, используя слова: **стеклообои, перекрашивать.**

Металлизированные обои

Металлизированные обои изготавливаются путем покрытия бумажной основы тонким слоем фольги, после чего на поверхность обоев наносится тиснение или рисунок.

Металлизированные обои износостойчивы, светостойки, хорошо моются. Металлический блеск не тускнеет со временем. Покрытия выполняются под золото, серебро, бронзу.

Металлизированные обои применяются для роскошных классических интерьеров.

Этот вид обоев имеет ряд недостатков. В освещенных солнцем местах они дают сильные отблести. Не рекомендуется металлизированные обои помещать близко к электропроводке, так как они могут передавать электрический ток.

Словарь: металлизированные обои.

“Жидкие” обои

“Жидкие” обои изготавливаются из натуральных и безвредных компонентов (бумага, волокна), поэтому не имеют запаха, и представляют собой экологически чистый продукт.

Выпускаются “жидкие” обои в виде сухой смеси, которая перед нанесением на поверхность разбавляется водой. Наносятся “жидкие” обои на поверхность при помощи шпателя. При нанесении образуется рельефное или гладкое покрытие.

Фактура получаемой из “жидких” обоев поверхности теплая на ощупь, способствует теплоизоляции и звукоизоляции.

“Жидкие” обои обеспечивают высокое качество получаемой поверхности при выполнении работ. Они не требуют ни точных обмеров, ни больших свободных площадей. Вся работа легко выполняется одним человеком, так как бесшовное нанесение легко и практично. Перед ремонтом нет необходимости выравнивать потолки и стены, подмазывать трещины и неровности, с этим легко справятся “жидкие” обои.

Запомните!

“Жидкие” обои - это сухая смесь, которая перед нанесением разводится водой.

Словарь: “ жидкие” обои.